

Der Körper des Menschen:

A _____
 B _____
 C _____
 = _____, _____

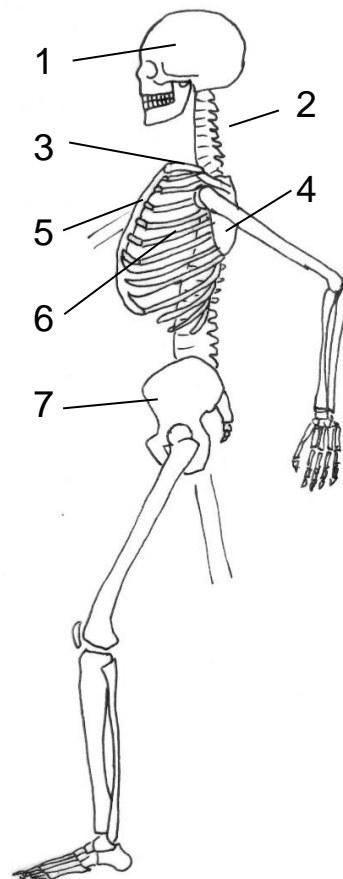
Das Skelett, -e = das Knochengüst, -e:
 (der Knochen, -)

das Kopfskelett = _____

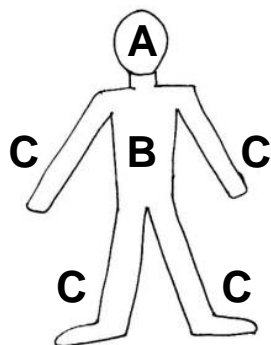
das _____ hat 4 Teile

das _____

Ein altes Wort für Knochen ist: das Bein, -e.



Lösung:



Der Körper des Menschen:

A **der Kopf, -"e**
 B **der Rumpf, -"e**
 C **die GliedmaÙe, -n**
 = **der Arm, -e**, **das Bein,-e**

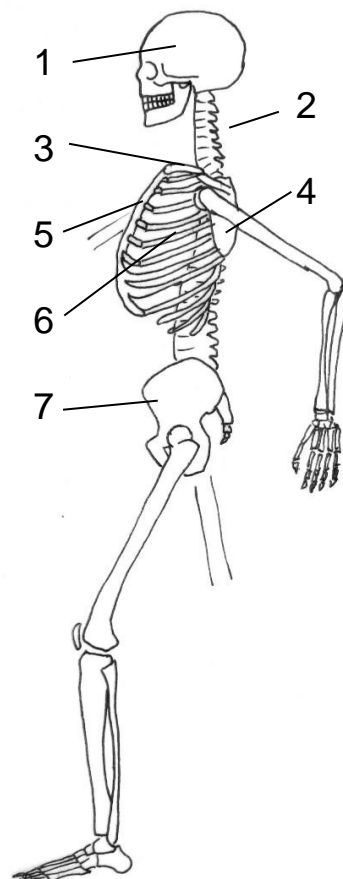
Das Skelett, -e = das Knochengüst, -e:
 (der Knochen, -)

das Kopfskelett = **der Schädel, -**

das **Rumpfskelett** _____ hat 4 Teile

das **GliedmaÙenskelett (Arm-, Beinskelett)** _____

Ein altes Wort für Knochen ist: das Bein, -e.



Hefteintrag:

- 1 der Schädel
- 2 die Wirbelsäule, -n
- 3 das Schlüsselbein, -e
- 4 das Schulterblatt, -"er } der Schultergürtel, -
- 5 das Brustbein, -e } der Brustkorb, -"e
- 6 die Rippe, -n
- 7 das Becken (der Beckengürtel)

mündlich klären:

Die 4 Teile des Rumpfskeletts sind:

Wirbelsäule, Schultergürtel, Brustkorb und Becken(gürtel)

didaktischer Hinweis:

Der gesamte Körper ist bewusst neben das Skelett gestellt, um klar zu machen, dass die Knochen nur ein Teil des Körpers sind, z. B. ist der Schädel nur der Knochenanteil am Kopf (weitere Komponenten sind die Augen, das Gehirn, die Haut usw.). Die Schüler sollen präzise unterscheiden zwischen Oberschenkel und Oberschenkel-Knochen, zwischen Kopf und Schädel usw.