

# Bäume und Sträucher: Kennzeichen verschiedener Arten



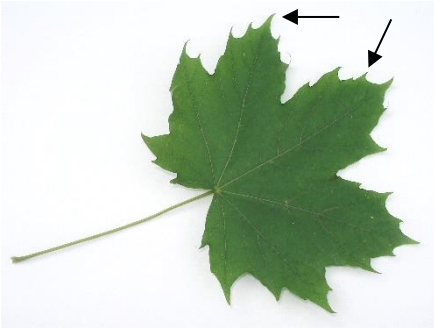
**die Rotbuche („Buche“)**  
(*Fagus sylvatica*)  
einfaches Blatt, glänzend, länglich-eiförmig; ständig; Frucht: Bucheckern; Blattknospen auffallend lang und dünn



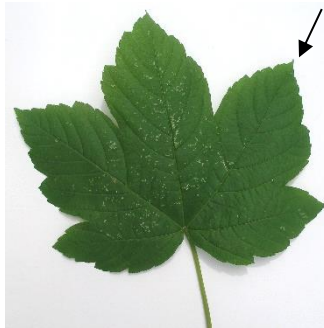
**die Hainbuche = Weißbuche**  
(*Carpinus betulus*)  
einfaches Blatt mit gesägtem Rand, länglich-eiförmig; wechselständig; Flugfrucht mit gelapptem Segel und einem Nüsschen



**die Hasel**  
(*Corylus avellana*)  
einfaches Blatt mit leicht gesägtem Rand, kreis- bis eiförmig; wechselständig



**der Spitzahorn**  
(*Acer platanoides*)  
5-7-lappiges Blatt, gezähnt, Spitzen der Zähne fadenförmig ausgezogen; gegenständig; Flügel der Frucht im 160°-Winkel; einfarbige braune Knospen



**der Bergahorn**  
(*Acer pseudoplatanus*)  
5-lappiges Blatt, grob gezähnt, Spitzen der Zähne nicht fadenförmig ausgezogen; gegenständig; Flügel der Frucht im 60°-Winkel; grüne Knospen mit braunem Rand an jeder Knospenschuppe



**der Feldahorn**  
(*Acer campestre*)  
5-lappiges Blatt, glattrandig, kleine Blätter; gegenständig; Flügel der Frucht im 180°-Winkel



**die Platane**  
(*Platanus acerifolia*)  
einfaches Blatt, meist fünflobig; wechselständig; bei älteren Bäumen springt die Rinde in großen, dünnen Platten ab (gutes Unterscheidungs-Merkmal gegenüber dem Bergahorn)



**die Ulme**  
(*Ulmus*)  
einfaches Blatt mit gesägtem Rand, Blatt am Grund unsymmetrisch; wechselständig; Flugfrüchte mit elliptischer Tragfläche und einem Nüsschen in der Mitte



**die Linde**  
(*Tilia*)  
einfaches Blatt mit gesägtem Rand, Blatt herzförmig; wechselständig; Flugfrüchte mit schmaler Tragfläche und kugelige Frucht an einem langen Stiel



**die Gemeine Esche** (*Fraxinus excelsior*)  
Blatt unpaarig gefiedert, bis zu 40 cm lang, 9-13 Blättchen pro Blatt; gegenständig (leicht verschoben); Knospen samtig schwarz, am Zweigende mützenförmig



**der Schwarze Holunder** („Holler“) (*Sambucus nigra*)  
Blatt unpaarig gefiedert, gegenständig; Strauch; Zweige mit auffallenden Rindenporen (vgl. Bild); im Inneren der Zweige befindet sich ein weiches, weißes Mark (gutes Unterscheidungs-Merkmal gegenüber der Esche)



**die Eiche**  
(*Quercus*)  
einfaches Blatt, länglich, gelappt; wechselständig; eiförmige Eichelfrucht im Becher



**die Rosskastanie**  
(*Aesculus hippocastanum*)  
Blatt gefingert mit 5-7 Blättchen, doppelt stumpf gezähnt; wechselständig; große braune Samen in stacheliger Hülle



**die Salweide**  
(*Salix caprea*)  
einfaches Blatt, meist lanzettlich, fein gesägt, kurz zugespitzt; wechselständig

## **Hinweise für die Lehrkraft:**

Damit die Schüler mit diesem Informationsblatt arbeiten können, müssen ihnen die hier genannten Begriffe verständlich sein. Dazu dient das andere Informationsblatt (Blattstellung, Blattrand, Blattformen). Es sollten auch weitere Quellen herangezogen werden wie das Schulbuch, ein einfaches Bilder-Bestimmungsbuch, Informationen aus dem Internet bzw. eine Bestimmungs-App.

Nickl, 30.4.2020